



Annabella Hill

UN PROYECTO DE:

DREAM HOUSE GROUP



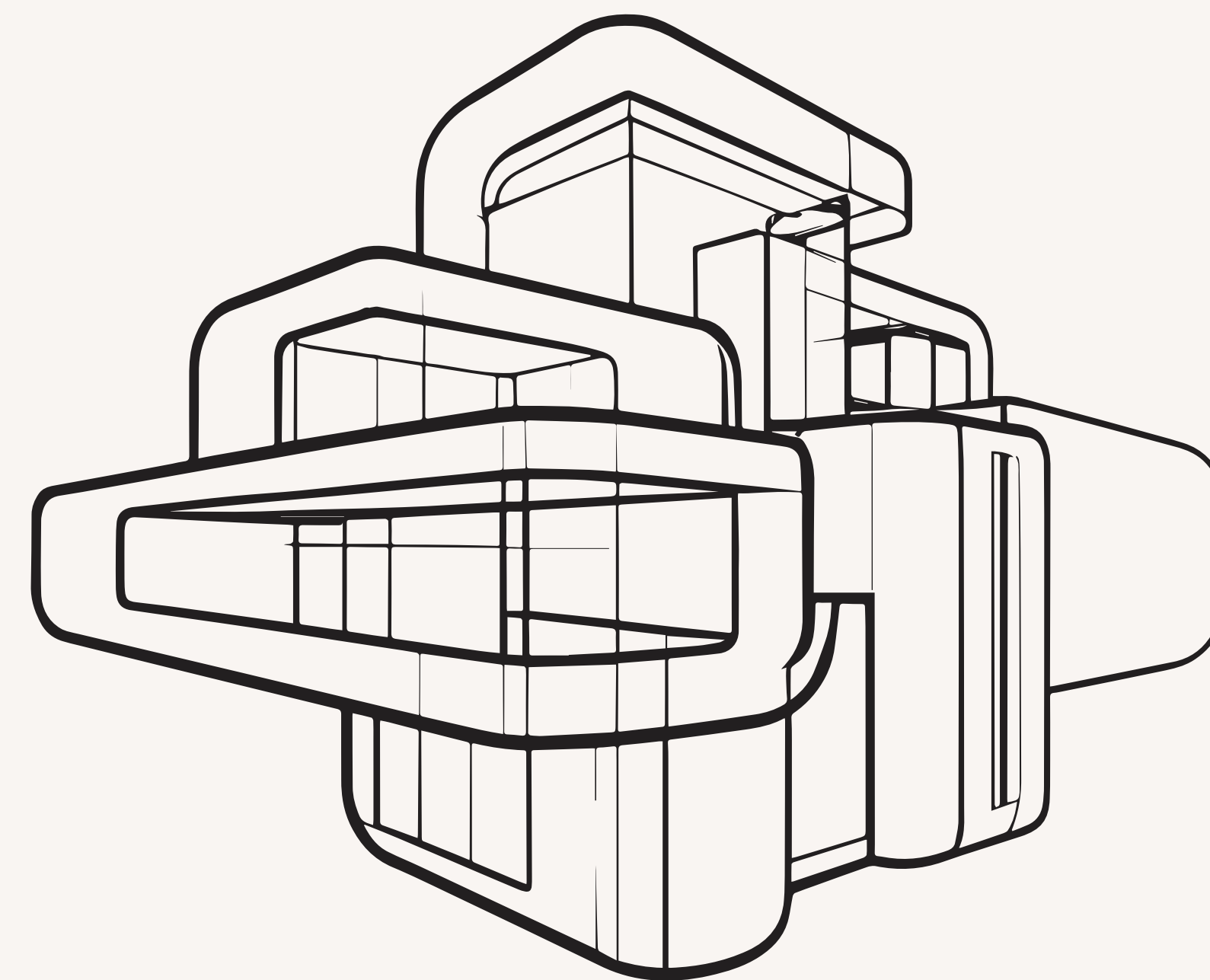
Annabella Hill

¡Vive fácil y bellamente!

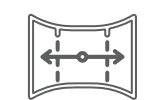
Residencial Annabella Hill es un exclusivo complejo residencial en Las Terrenas, ubicado en la cima de una colina con impresionantes vistas panorámicas del océano Atlántico y la exuberante selva tropical.

Aquí se combinan soluciones arquitectónicas modernas, sostenibilidad y confort. Hemos creado un lugar donde la comodidad se fusiona con la armonía de la naturaleza, llenando cada día con la brisa fresca del océano y atardeceres inolvidables.

El objetivo principal del proyecto es ofrecer un entorno residencial tranquilo donde las familias puedan vivir en armonía con la naturaleza y disfrutar de paisajes espectaculares. El diseño del complejo está inspirado en los vientos del noreste de Las Terrenas e incorpora líneas suaves y una disposición optimizada de los edificios para garantizar comodidad y un control climático natural.



PRINCIPALES VENTAJAS DEL PROYECTO



VISTAS PANORÁMICAS AL OCÉANO DESDE CADA APARTAMENTO



A SOLO 5 MINUTOS DE LA PLAYA PUNTA POPY Y DEL CENTRO DE LA CIUDAD



ZONA ECOLÓGICA, TRANQUILA Y SIN RUIDO



TRES PISCINAS (INCLUYENDO UNA ZONA INFANTIL Y UNA PISCINA CON CASCADA)



BAR EN LA PISCINA Y ZONA DE DESCANSO



COMODIDADES MODERNAS: ASCENSOR EN EL EDIFICIO TULIP Y AMPLIAS TERRAZAS



ÁREA DE JUEGOS PARA NIÑOS



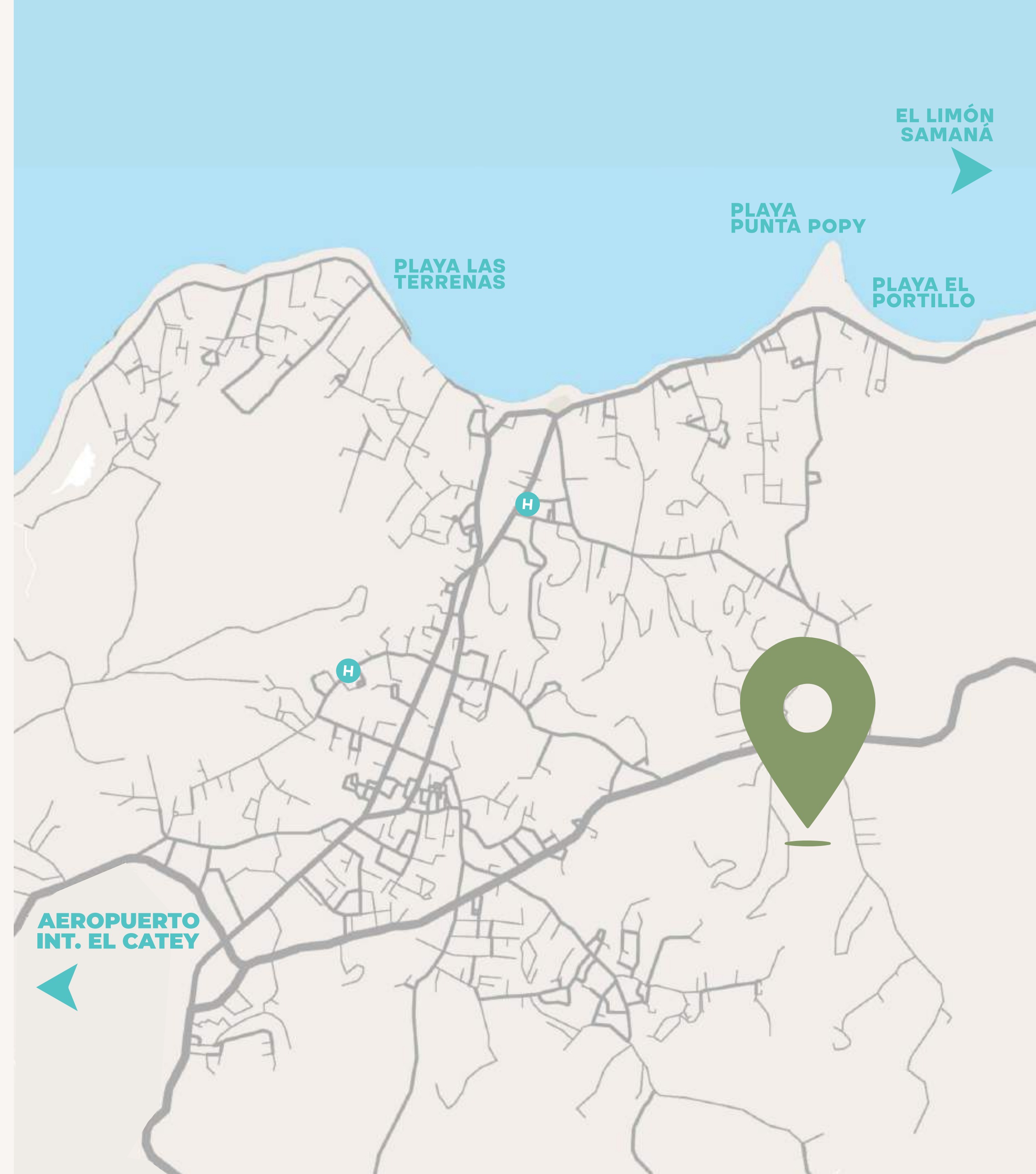
AMPLIO ESTACIONAMIENTO



EXCELENTE UBICACIÓN

Residencial Annabella Hill está ubicado en una de las mejores zonas de Las Terrenas, frente al Boulevard del Atlántico, lo que lo hace ideal tanto para vivir como para invertir.

- 5 minutos de la playa Punta Popy
- 5 minutos del centro de la ciudad, restaurantes y tiendas
- 5 minutos de escuelas internacionales
- 10 minutos de centros médicos y clínicas
- 30 minutos del Aeropuerto Internacional El Catey



Annabella Hill se encuentra en una colina rocosa rodeada por dos montañas, lo que ofrece una ubicación elevada con vistas despejadas del océano Atlántico y los cocoteros de Las Terrenas.

Análisis del terreno:

El área del complejo presenta una topografía rocosa y elevada con una base natural sólida, lo que la convierte en un lugar ideal para la construcción.





CONCEPTO Y DESARROLLO DEL DISEÑO

El concepto principal del proyecto es la creación de amplias terrazas que conectan cada habitación del apartamento con el entorno natural.

Cada apartamento está diseñado para maximizar las vistas al océano, permitiendo a los residentes disfrutar no solo del paisaje, sino también de un ambiente de tranquilidad.

Inspirado en los vientos del noreste, el diseño incorpora líneas suaves y una distribución abierta que favorece la ventilación natural y el control climático óptimo, creando un espacio habitable cómodo y armonioso.

El proyecto consta de seis edificios: **LILY, LOTUS, ORCHID, CROCUS, GARANCE Y TULIP.**

- Dos apartamentos de 1 habitación
- Veinticinco apartamentos de 2 habitaciones
- Dos penthouses de 2 habitaciones, baño y cocina en segundo piso (a opción)
- Superficies desde 92.25 m² hasta 162,59 m²
- Diseños óptimos con amplias salas de estar, cocinas modernas, áreas de lavado y acabados de alta calidad
- Terrazas exclusivas con áreas de descanso

4 edificios	2 niveles
1 edificio	3 niveles
1 edificio	4 niveles+ ascensor



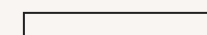


LILY

2 UNIDADES - 2 NIVELES

Vistas al mar | 2 habitaciones | 2 baños | Terraza





APARTAMENTOS LILY - 1° NIVEL

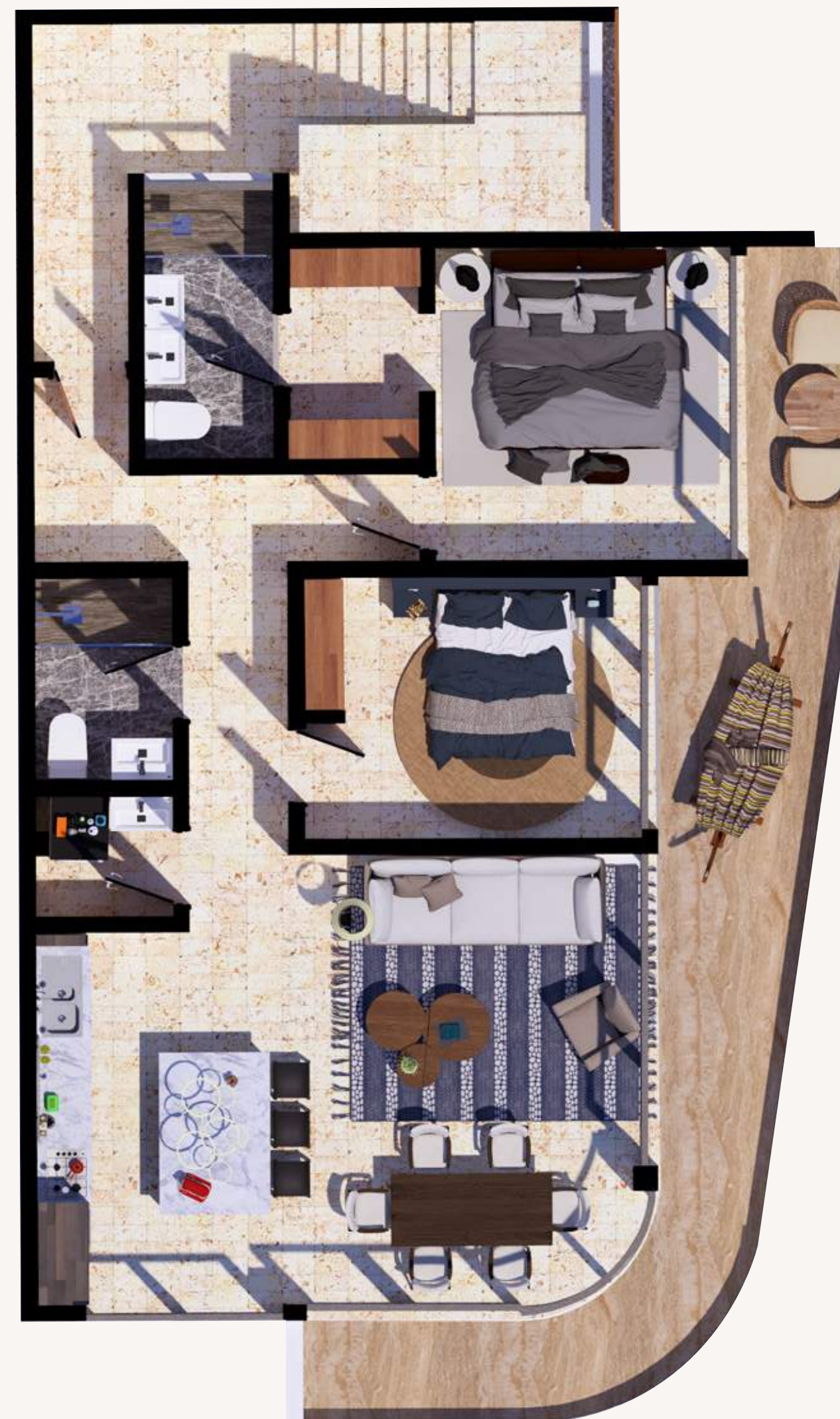
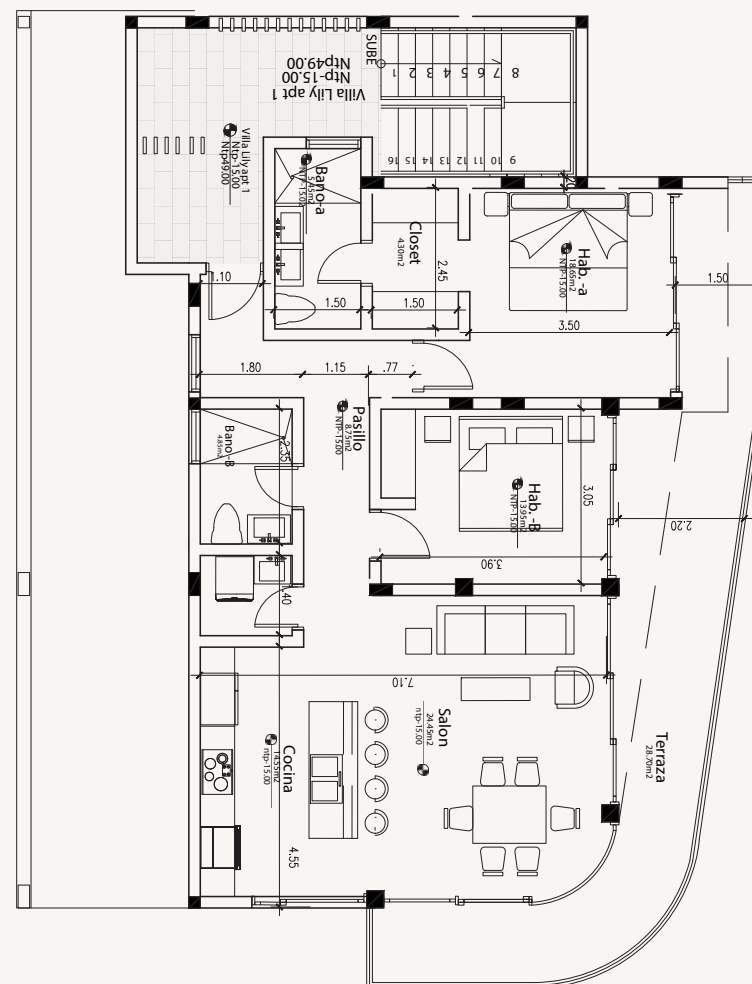
- 2 habitaciones | 2 baños
- 98.7 m2 interior | 28.70 m2 terraza
- 127.4 m2 total

Edificio de 2 niveles, 1 apartamento por nivel con vista al mar y jardín.

- Sala Comedor
- Cocina
- Lavandería
- Dormitorio Principal con baño y Walk-in-closet
- Dormitorio Secundario con baño compartido
- Terraza
- Parqueos

* Acabados de alta calidad

*Cocina con electrodomésticos incluidos (sin nevera)



APARTAMENTOS LILY - 2° NIVEL

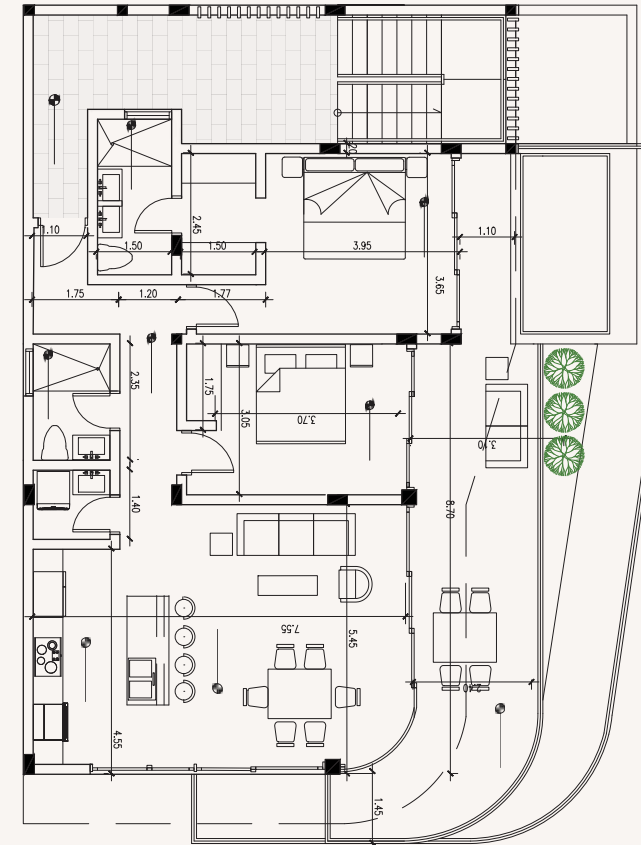
- 2 habitaciones | 2 baños
- 98.7 m2 interior | 36.10 m2 terraza
- Picuzzi opcional 7.65m2
- 134.8 m2 total

Edificio de 2 niveles, 1 apartamento por nivel con vista al mar y jardín.

- Sala Comedor
- Cocina
- Lavandería
- Dormitorio Principal con baño y Walk-in-closet
- Dormitorio Secundario con baño compartido
- Terraza
- Parqueos

* Acabados de alta calidad

*Cocina con electrodomésticos incluidos (sin nevera)





LOTUS

6 UNIDADES - 2 NIVELES

Vistas al mar | 2 habitaciones | 2 baños | Terraza



APARTAMENTOS LOTUS - IZQUIERDA

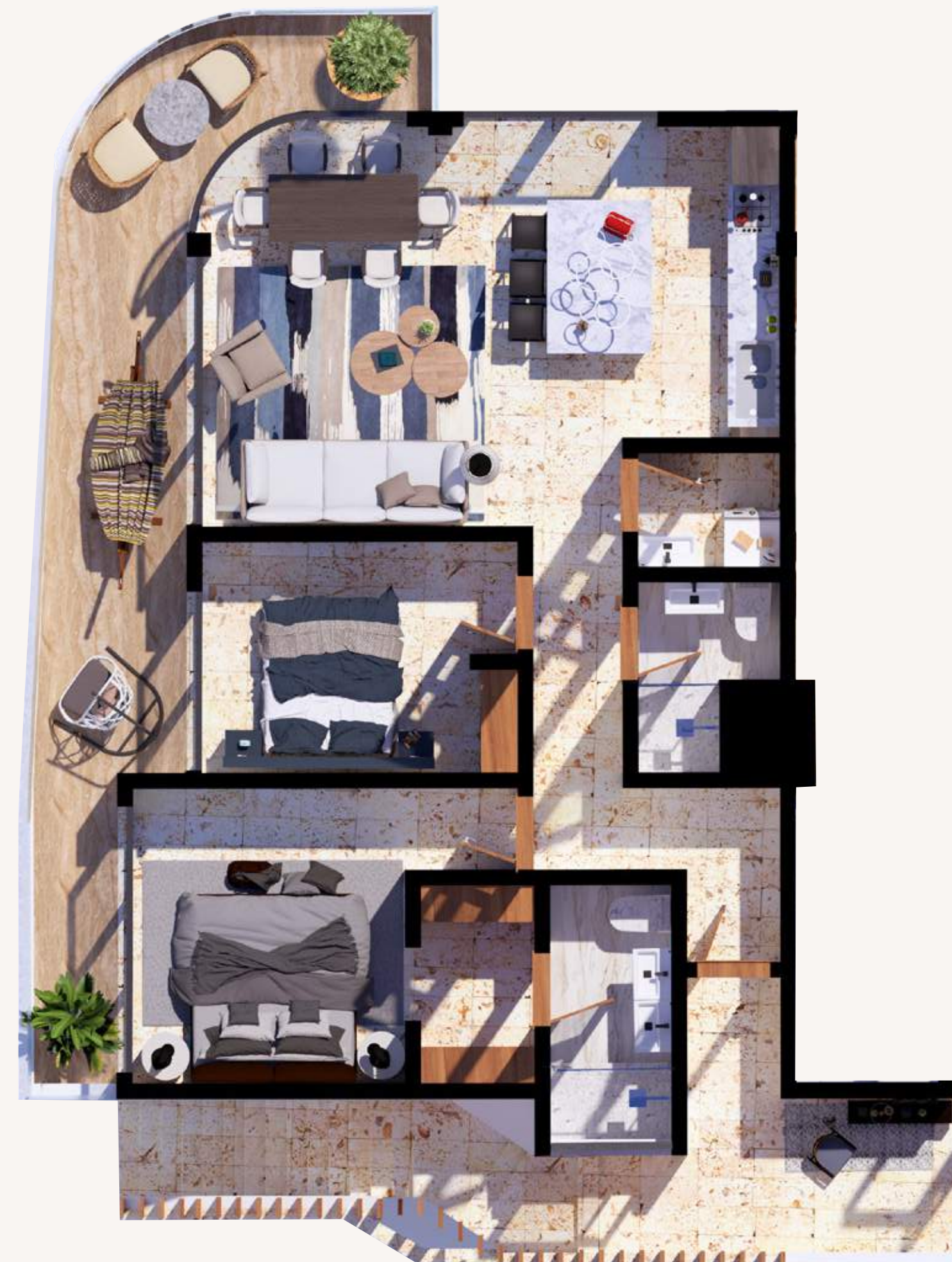
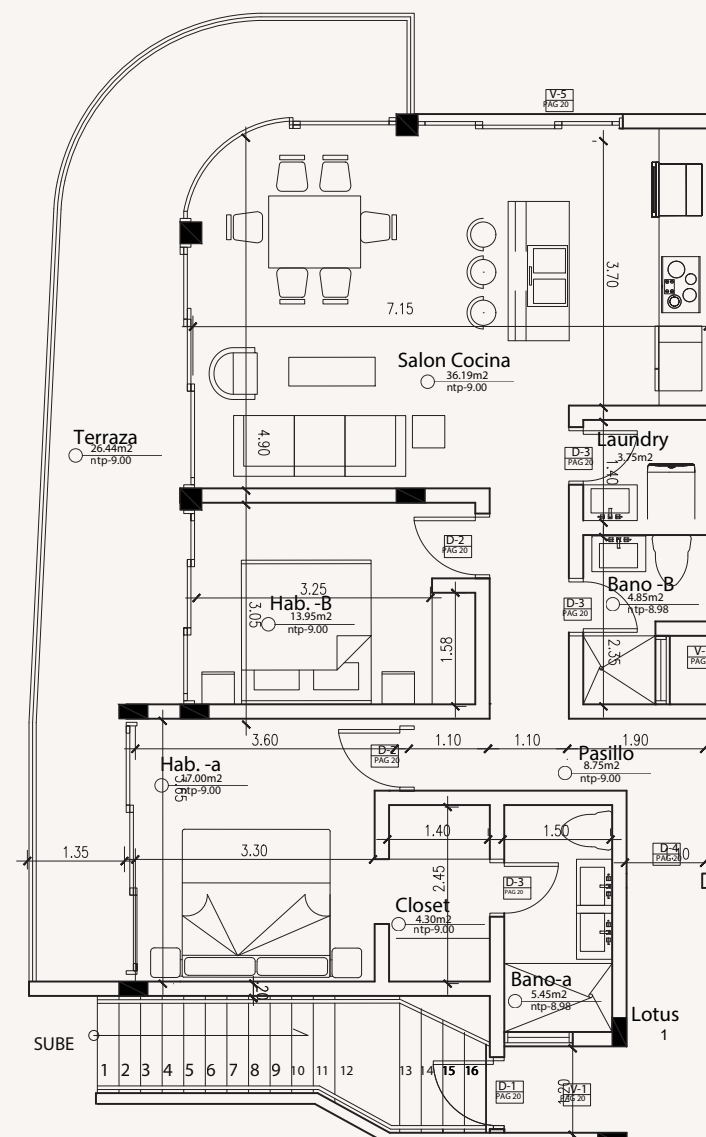
- 2 habitaciones | 2 baños
- 94.24 m2 interior | 26.44 m2 terraza
- 120.68 m2 total

Edificio de 2 niveles, 3 apartamentos por nivel con vista al mar y jardín.

- Sala Comedor
- Cocina
- Lavandería
- Dormitorio Principal con baño y Walk-in-closet
- Dormitorio Secundario con baño compartido
- Terraza
- Parqueos

* Acabados de alta calidad

*Cocina con electrodomésticos incluidos (sin nevera)



APARTAMENTOS LOTUS - CENTRAL

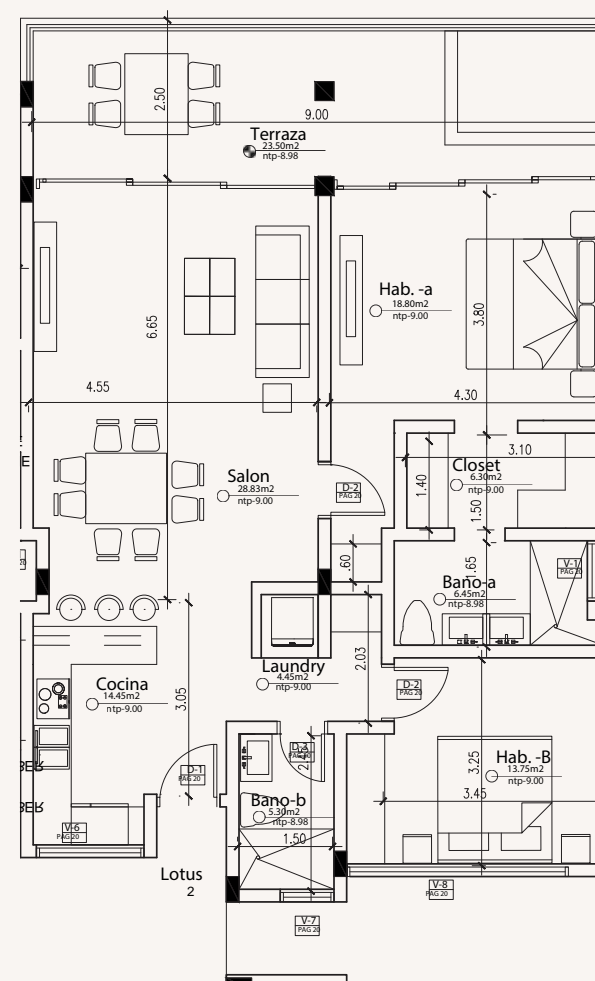
- 2 habitaciones | 2 baños
- 98.83 m2 interior | 23.50 m2 terraza
- Picuzzi opcional 5.80m2
- 121.83 m2 total

Edificio de 2 niveles, 3 apartamentos por nivel con vista al mar y jardín.

- Sala Comedor
- Cocina
- Lavandería
- Dormitorio Principal con baño y Walk-in-closet
- Dormitorio Secundario con baño compartido
- Terraza
- Parqueos

* Acabados de alta calidad

*Cocina con electrodomésticos incluidos (sin nevera)



APARTAMENTOS LOTUS - DERECHA

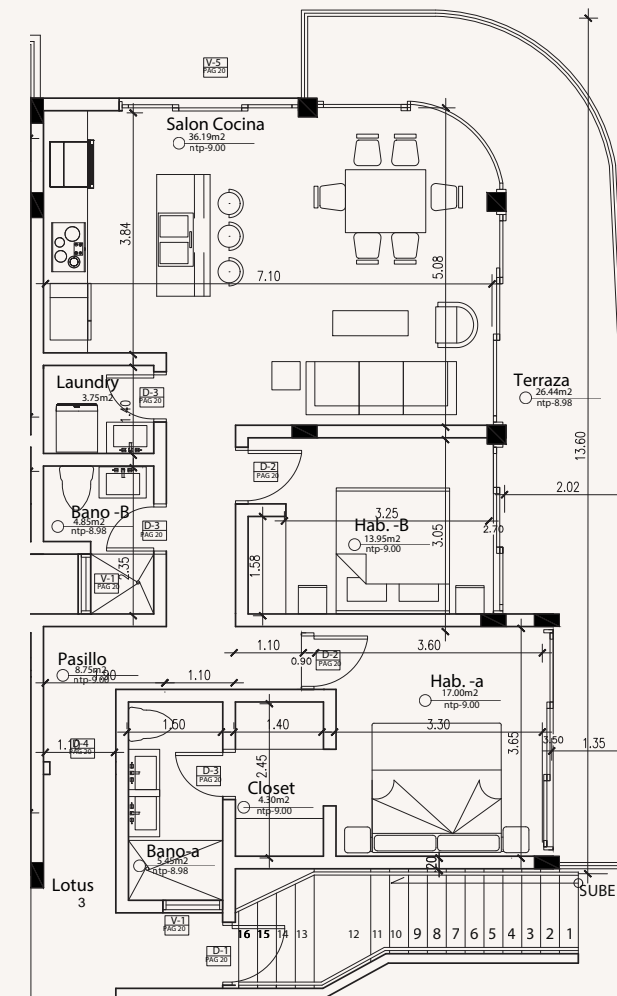
- 2 habitaciones | 2 baños
- 94.24 m2 interior | 26.44 m2 terraza
- 120.68 m2 total

Edificio de 2 niveles, 3 apartamentos por nivel con vista al mar y jardín.

- Sala Comedor
- Cocina
- Lavandería
- Dormitorio Principal con baño y Walk-in-closet
- Dormitorio Secundario con baño compartido
- Terraza
- Parqueos

* Acabados de alta calidad

*Cocina con electrodomésticos incluidos (sin nevera)



ORCHID



6 UNIDADES - 2 NIVELES

Vistas al mar | 2 habitaciones | 2 baños | Terraza



APARTAMENTOS ORCHID - IZQUIERDA

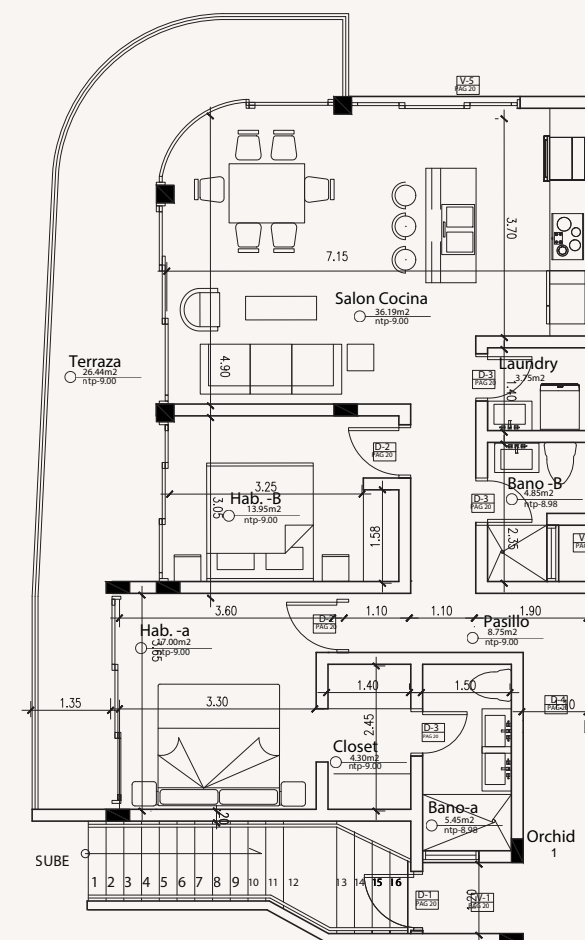
- 2 habitaciones | 2 baños
- 94.24 m2 interior | 26.44 m2 terraza
- 120.68 m2 total

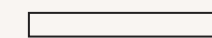
Edificio de 2 niveles, 3 apartamentos por nivel con vista al mar y jardín.

- Sala Comedor
- Cocina
- Lavandería
- Dormitorio Principal con baño y Walk-in-closet
- Dormitorio Secundario con baño compartido
- Terraza
- Parqueos

* Acabados de alta calidad

*Cocina con electrodomésticos incluidos (sin nevera)





APARTAMENTOS ORCHID - CENTRAL

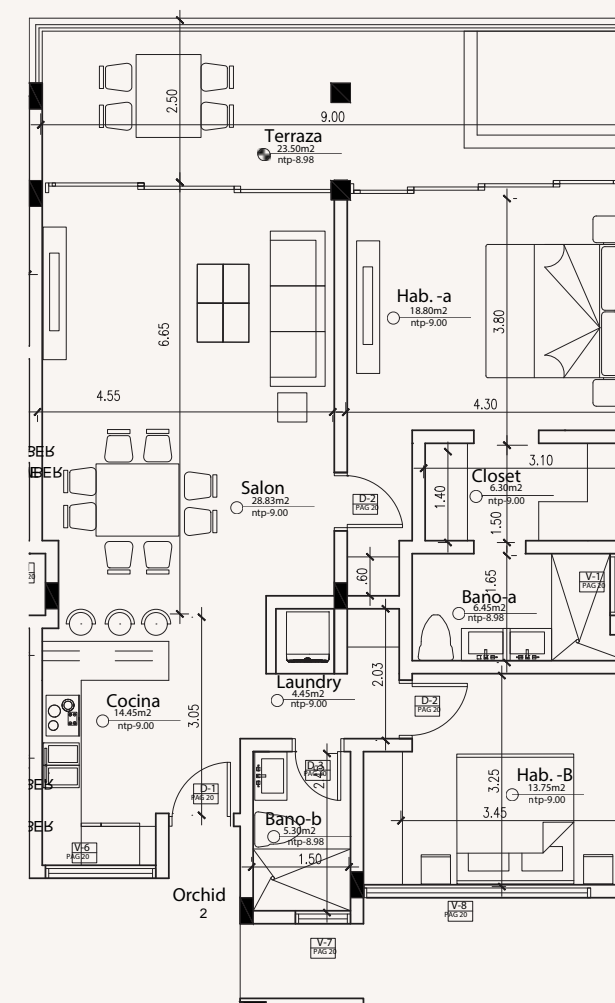
- 2 habitaciones | 2 baños
- 98.83 m2 interior | 23.50 m2 terraza
- Picuzzi opcional 5.80m2
- 121.83 m2 total

Edificio de 2 niveles, 3 apartamentos por nivel con vista al mar y jardín.

- Sala Comedor
- Cocina
- Lavandería
- Dormitorio Principal con baño y Walk-in-closet
- Dormitorio Secundario con baño compartido
- Terraza
- Parqueos

* Acabados de alta calidad

*Cocina con electrodomésticos incluidos (sin nevera)



APARTAMENTOS ORCHID - DERECHA

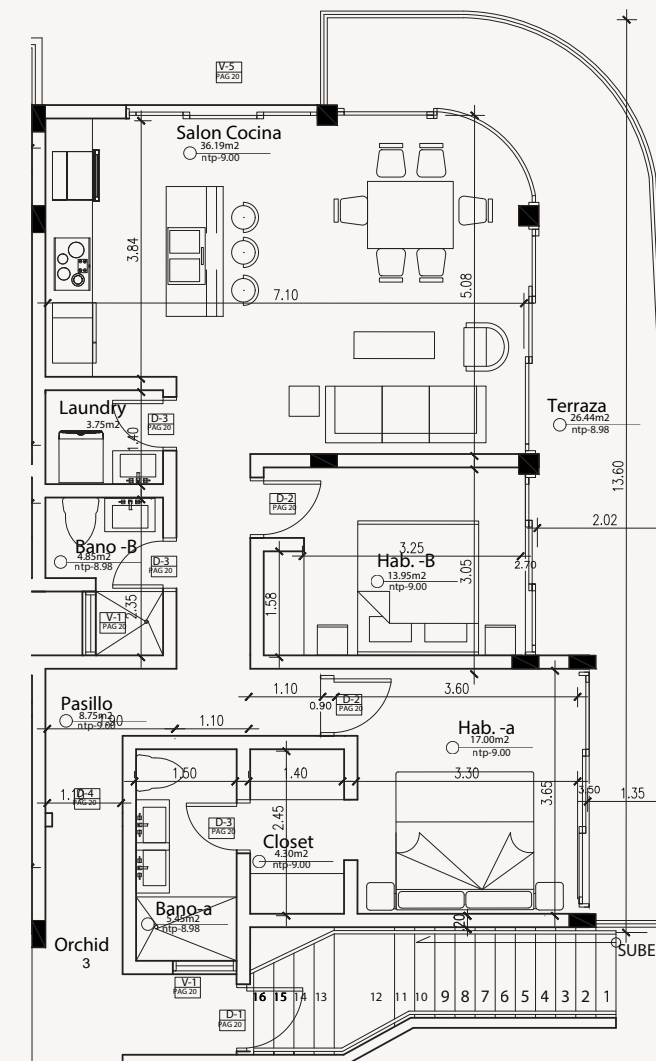
- 2 habitaciones | 2 baños
- 94.24 m2 interior | 26.44 m2 terraza
- 120.68 m2 total

Edificio de 2 niveles, 3 apartamentos por nivel con vista al mar y jardín.

- Sala Comedor
- Cocina
- Lavandería
- Dormitorio Principal con baño y Walk-in-closet
- Dormitorio Secundario con baño compartido
- Terraza
- Parqueos

* Acabados de alta calidad

*Cocina con electrodomésticos incluidos (sin nevera)



CROCUS



2 UNIDADES - 2 NIVELES

Vistas al mar y jardín | 2 habitaciones | 2 baños | Terraza



APARTAMENTOS CROCUS - 1° NIVEL

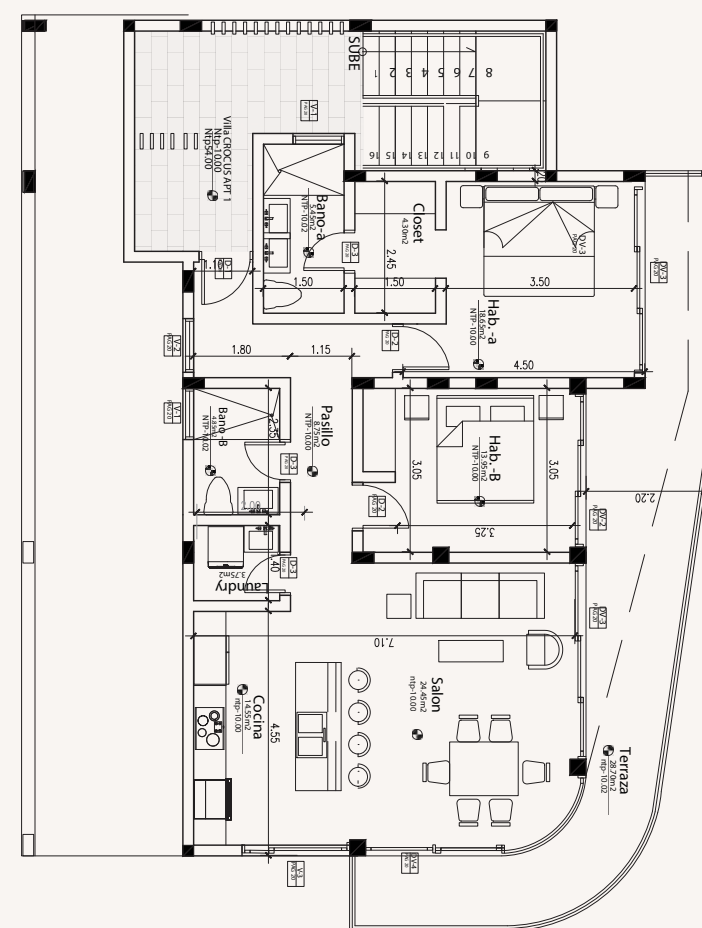
- 2 habitaciones | 2 baños
- 98.70 m2 interior | 28.70 m2 terraza
- 127.4 m2 total

Edificio de 2 niveles, 1 apartamento por nivel con vistas al mar y jardín.

- Sala Comedor
- Cocina
- Lavandería
- Dormitorio Principal con baño y Walk-in-closet
- Dormitorio Secundario con baño compartido
- Terraza
- Parqueos

* Acabados de alta calidad

*Cocina con electrodomésticos incluidos (sin nevera)



APARTAMENTOS CROCUS - 2° NIVEL

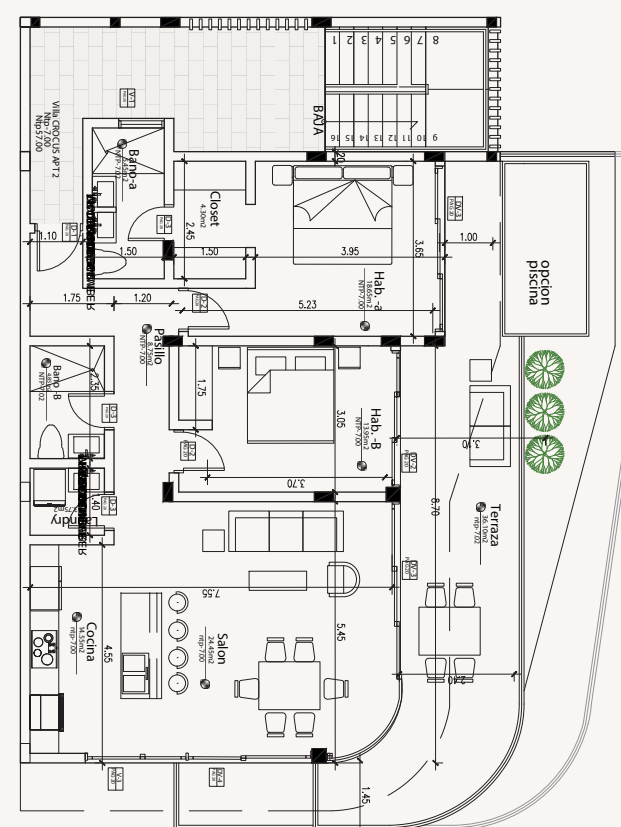
- 2 habitaciones | 2 baños
- 98.70 m2 interior | 36.10 m2 terraza
- Picuzzi opcional 7.65m2
- 134.8 m2 total

Edificio de 2 niveles, 1 apartamento por nivel con vistas al mar y jardín.

- Sala Comedor
- Cocina
- Lavandería
- Dormitorio Principal con baño y Walk-in-closet
- Dormitorio Secundario con baño compartido
- Terraza
- Parqueos

* Acabados de alta calidad

*Cocina con electrodomésticos incluidos (sin nevera)



3 UNIDADES - 3 NIVELES

Vistas al mar y jardín | 2 habitaciones | 2 baños | Terraza

GARANCE



APARTAMENTOS GARANCE - 1º NIVEL

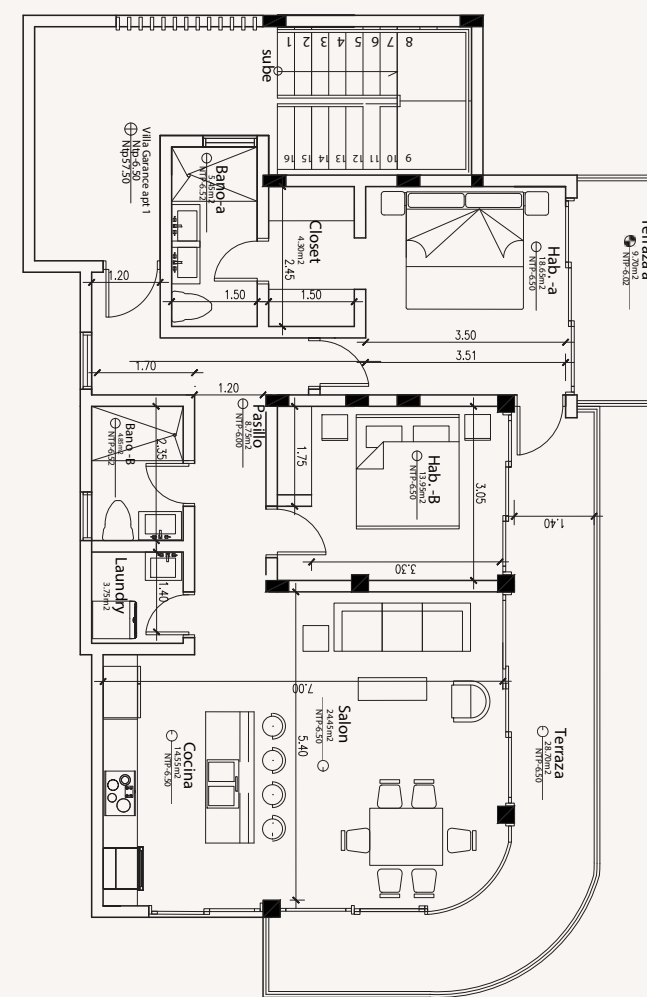
- 2 habitaciones | 2 baños
- 98.70 m2 interior | 28.70 m2 terraza
- 127.4 m2 total

Edificio de 3 niveles, 1 apartamento por nivel con vistas al mar y jardín.

- Sala Comedor
- Cocina
- Lavandería
- Dormitorio Principal con baño y Walk-in-closet
- Dormitorio Secundario con baño compartido
- Terraza
- Parqueos

* Acabados de alta calidad

*Cocina con electrodomésticos incluidos (sin nevera)



APARTAMENTOS GARANCE - 2° NIVEL

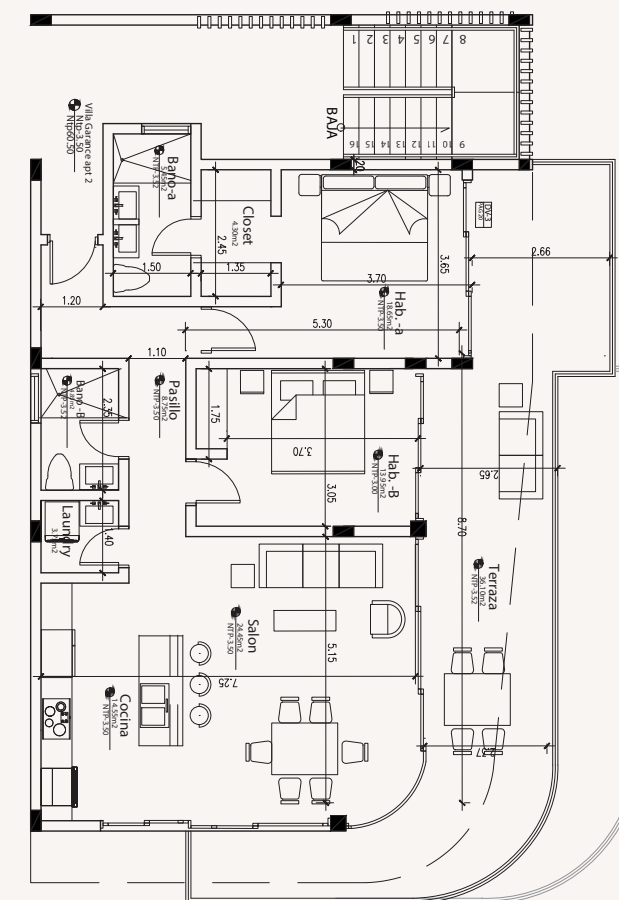
- 2 habitaciones | 2 baños
- 98.70 m2 interior | 36.10 m2 terraza
- 134.8 m2 total

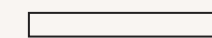
Edificio de 3 niveles, 1 apartamento por nivel con vistas al mar y jardín.

- Sala Comedor
- Cocina
- Lavandería
- Dormitorio Principal con baño y Walk-in-closet
- Dormitorio Secundario con baño compartido
- Terraza
- Parqueos

* Acabados de alta calidad

*Cocina con electrodomésticos incluidos (sin nevera)





APARTAMENTOS GARANCE - 3° NIVEL

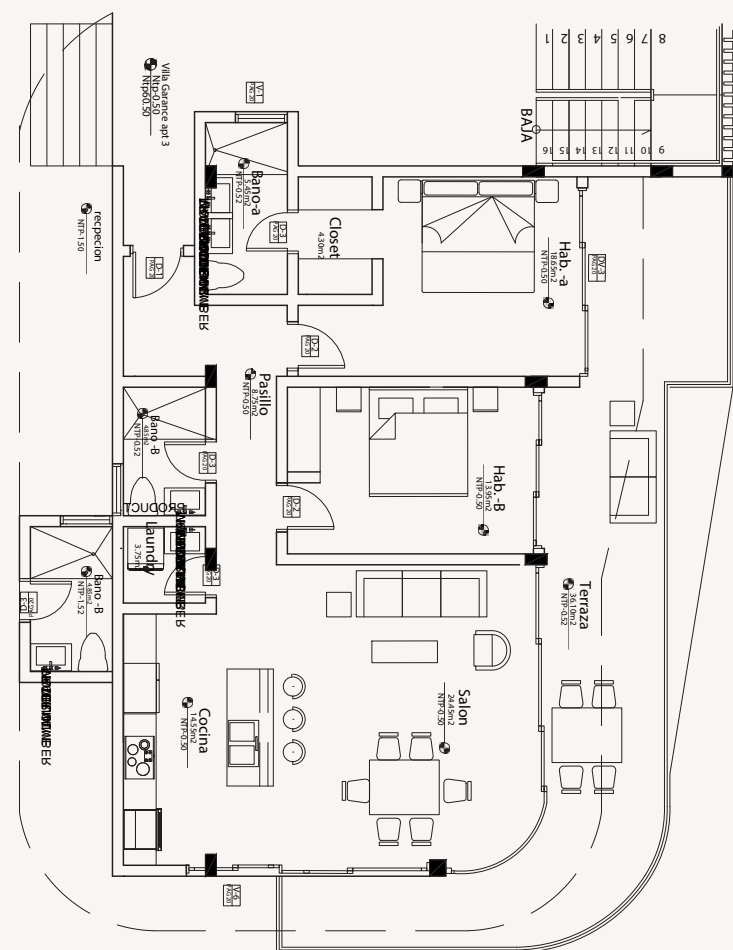
- 2 habitaciones | 2 baños
- 98.70 m2 interior | 36.10 m2 terraza
- 134.8 m2 total

Edificio de 3 niveles, 1 apartamento por nivel con vistas al mar y jardín.

- Sala Comedor
- Cocina
- Lavandería
- Dormitorio Principal con baño y Walk-in-closet
- Dormitorio Secundario con baño compartido
- Terraza
- Parqueos

* Acabados de alta calidad

*Cocina con electrodomésticos incluidos (sin nevera)



8 UNIDADES - 2 PENTHOUSES - 4 NIVELES
Vistas al mar | 1 & 2 habitaciones | 1 & 2 baños | Terraza



TULIP



APARTAMENTOS TULIP - IZQUIERDA 1° & 2° NIVEL

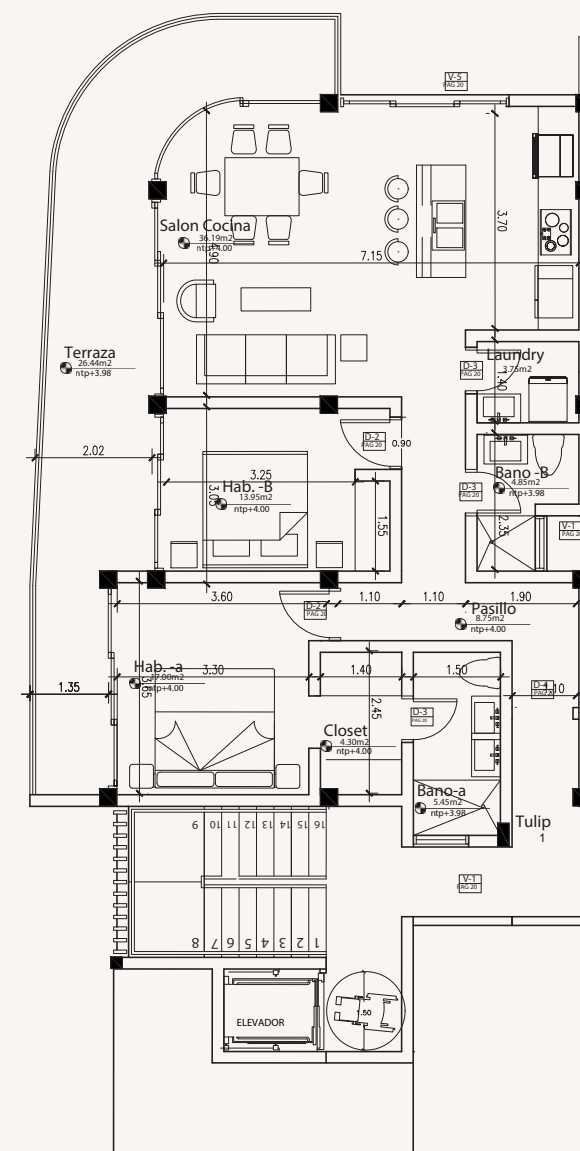
- 2 habitaciones | 2 baños
- 94.24 m2 interior | 26.44 m2 terraza
- 120.68 m2 total

Edificio de 4 niveles, 3 apartamentos nivel 1, 2 y 3;
y 2 penthouses nivel 4 con vista al mar y jardín.

- Sala Comedor
- Cocina
- Lavandería
- Dormitorio Principal con baño y Walk-in-closet
- Dormitorio Secundario con baño compartido
- Terraza
- Parqueos
- Elevador

* Acabados de alta calidad

*Cocina con electrodomésticos incluidos (sin nevera)



APARTAMENTOS TULIP - CENTRAL

1° & 2° NIVEL

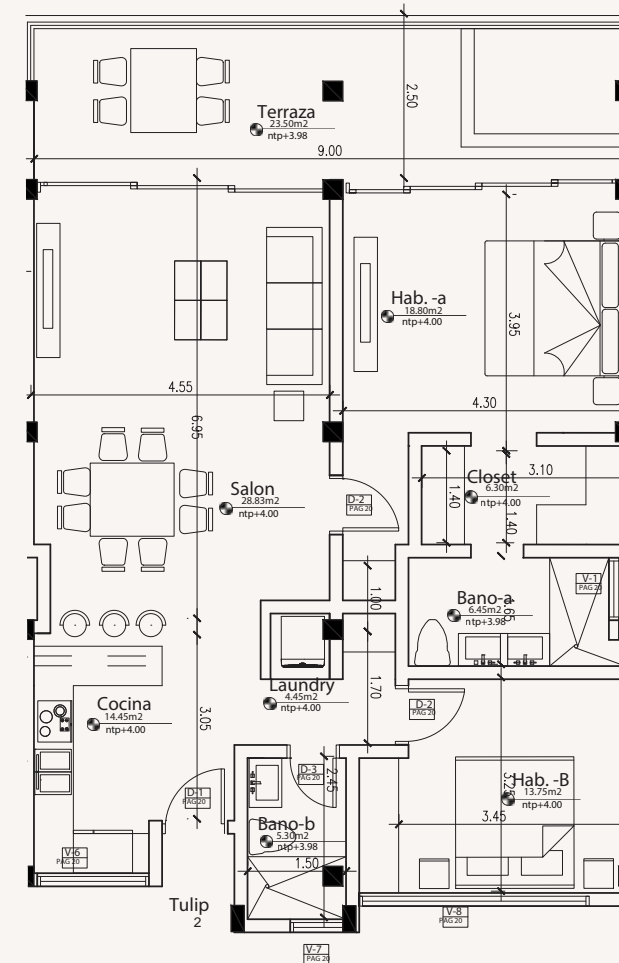
- 2 habitaciones | 2 baños
- 98.83 m2 interior | 23.50 m2 terraza
- Picuzzi opcional 5.80m2
- 121.83 m2 total

Edificio de 4 niveles, 3 apartamentos nivel 1, 2 y 3;
y 2 penthouses nivel 4 con vista al mar y jardín.

- Sala Comedor
- Cocina
- Lavandería
- Dormitorio Principal con baño y Walk-in-closet
- Dormitorio Secundario con baño compartido
- Terraza
- Parqueos
- Elevador

* Acabados de alta calidad

*Cocina con electrodomésticos incluidos (sin nevera)



APARTAMENTOS TULIP - DERECHA 1° & 2° NIVEL

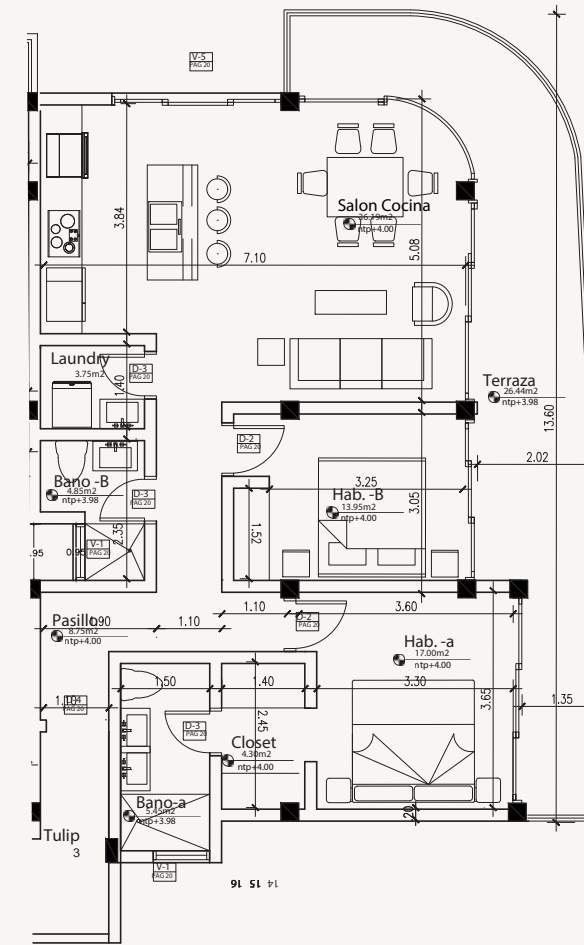
- 2 habitaciones | 2 baños
- 94.24 m2 interior | 26.44 m2 terraza
- 120.68 m2 total

Edificio de 4 niveles, 3 apartamentos nivel 1, 2 y 3;
y 2 penthouses nivel 4 con vista al mar y jardín.

- Sala Comedor
- Cocina
- Lavandería
- Dormitorio Principal con baño y Walk-in-closet
- Dormitorio Secundario con baño compartido
- Terraza
- Parqueos
- Elevador

* Acabados de alta calidad

*Cocina con electrodomésticos incluidos (sin nevera)



APARTAMENTOS TULIP - IZQUIERDA

3° NIVEL

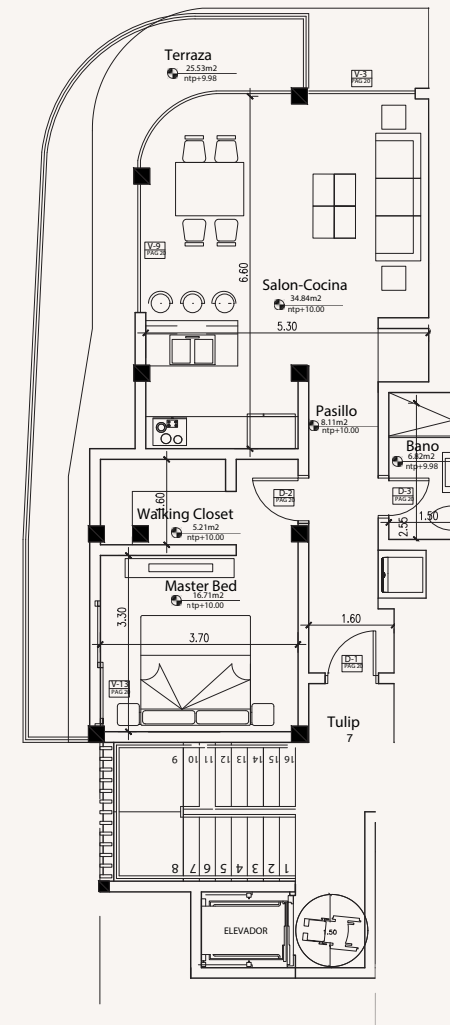
- 1 habitación | 1 baño
- 71.69 m2 interior | 25.53 m2 terraza
- 97.22 m2 total

Edificio de 4 niveles, 3 apartamentos nivel 1, 2 y 3;
y 2 penthouses nivel 4 con vista al mar y jardín.

- Sala Comedor
- Cocina
- Lavandería
- Dormitorio Principal con baño y Walk-in-closet
- Dormitorio Secundario con baño compartido
- Terraza
- Parqueos
- Elevador

* Acabados de alta calidad

*Cocina con electrodomésticos incluidos (sin nevera)



APARTAMENTOS TULIP - DERECHA

3° NIVEL

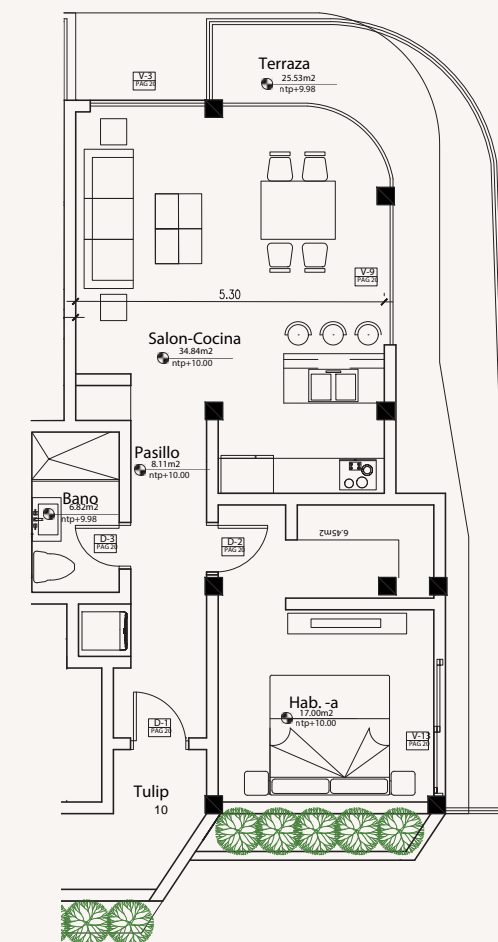
- 1 habitación | 1 baño
- 71.69 m2 interior | 25.53 m2 terraza
- 97.22 m2 total

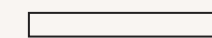
Edificio de 4 niveles, 3 apartamentos nivel 1, 2 y 3;
y 2 penthouses nivel 4 con vista al mar y jardín.

- Sala Comedor
- Cocina
- Lavandería
- Dormitorio Principal con baño y Walk-in-closet
- Dormitorio Secundario con baño compartido
- Terraza
- Parqueos
- Elevador

* Acabados de alta calidad

*Cocina con electrodomésticos incluidos (sin nevera)





APARTAMENTOS TULIP - PENTHOUSE 3° & 4° NIVEL

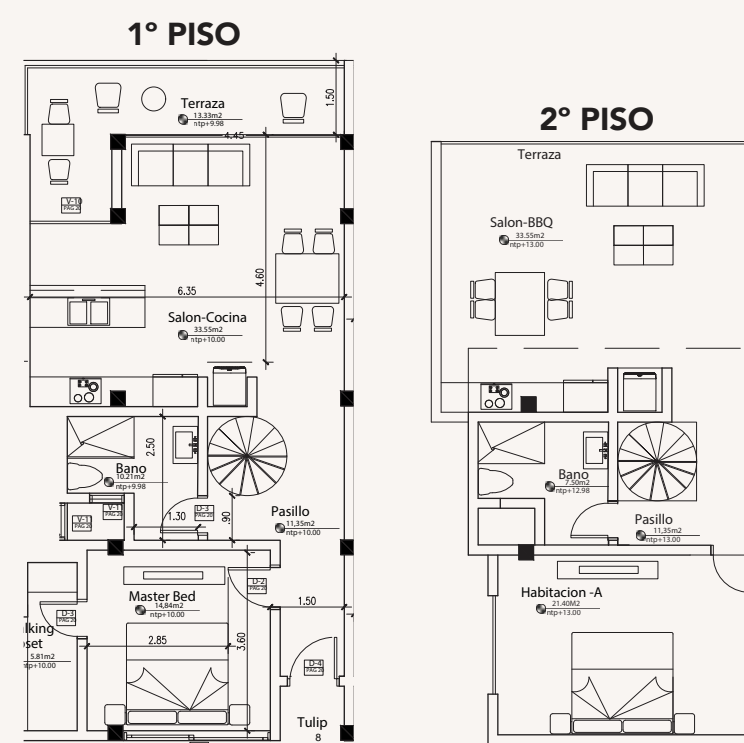
- 2 habitaciones | 2 baños | 162.89 m2 total
- 1er piso:
75.76 m2 interior | 13.33 m2 terraza | 89.90 m2
- 2do piso: 73.8 m2

Edificio de 4 niveles, 3 apartamentos nivel 1, 2 y 3;
y 2 penthouses nivel 4 con vista al mar y jardín.

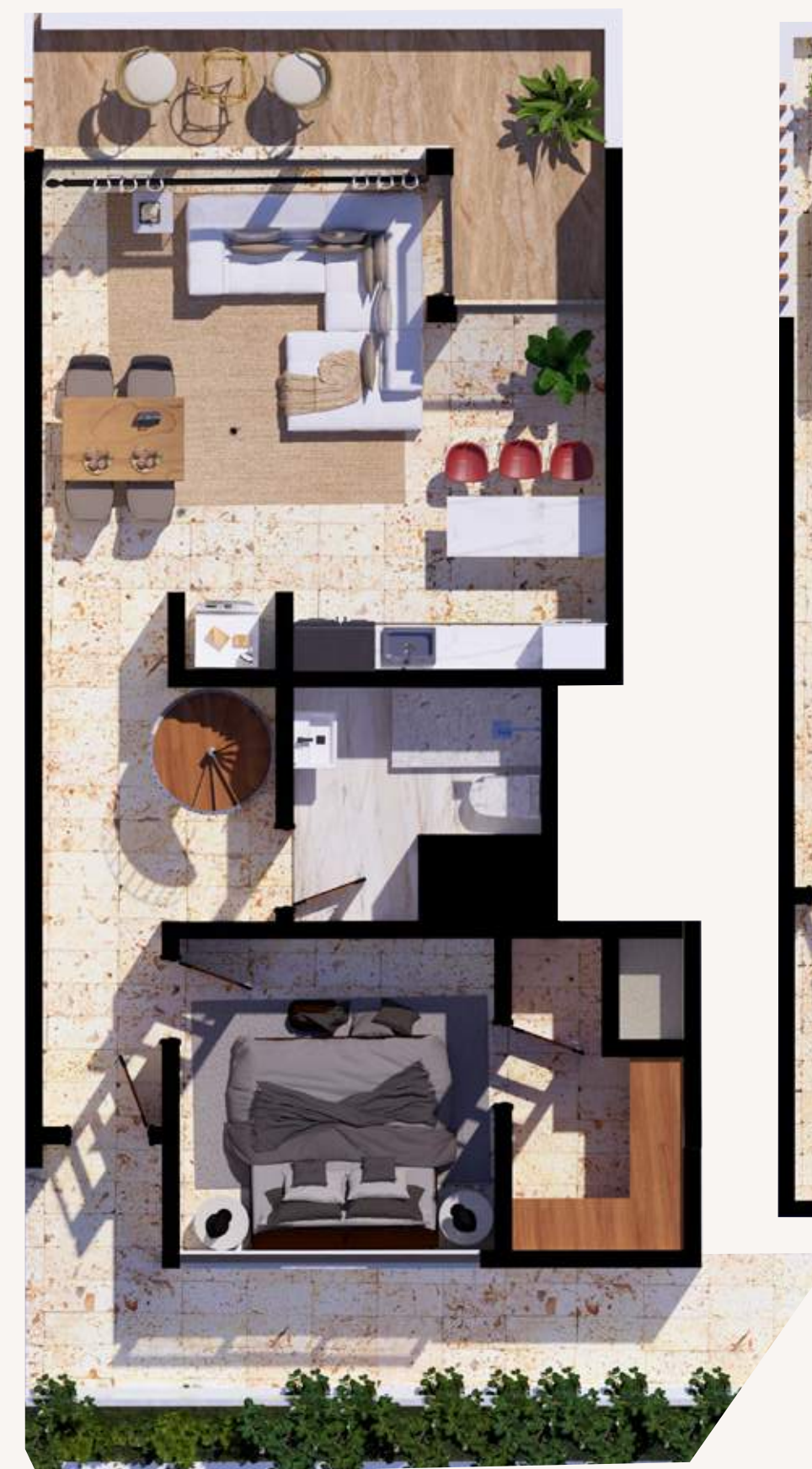
- Sala Comedor
- Cocina
- Lavandería
- Dormitorio Principal con baño y Walk-in-closet
- Dormitorio Secundario con baño compartido
- Terraza
- Parqueos
- Elevador

* Acabados de alta calidad

*Cocina con electrodomésticos incluidos (sin nevera)



1° PISO



2° PISO





VISTA: COCINA | COMEDOR



VISTA: COCINA | COMEDOR



VISTA: BAÑO



VISTA: RECAMARA LOTUS



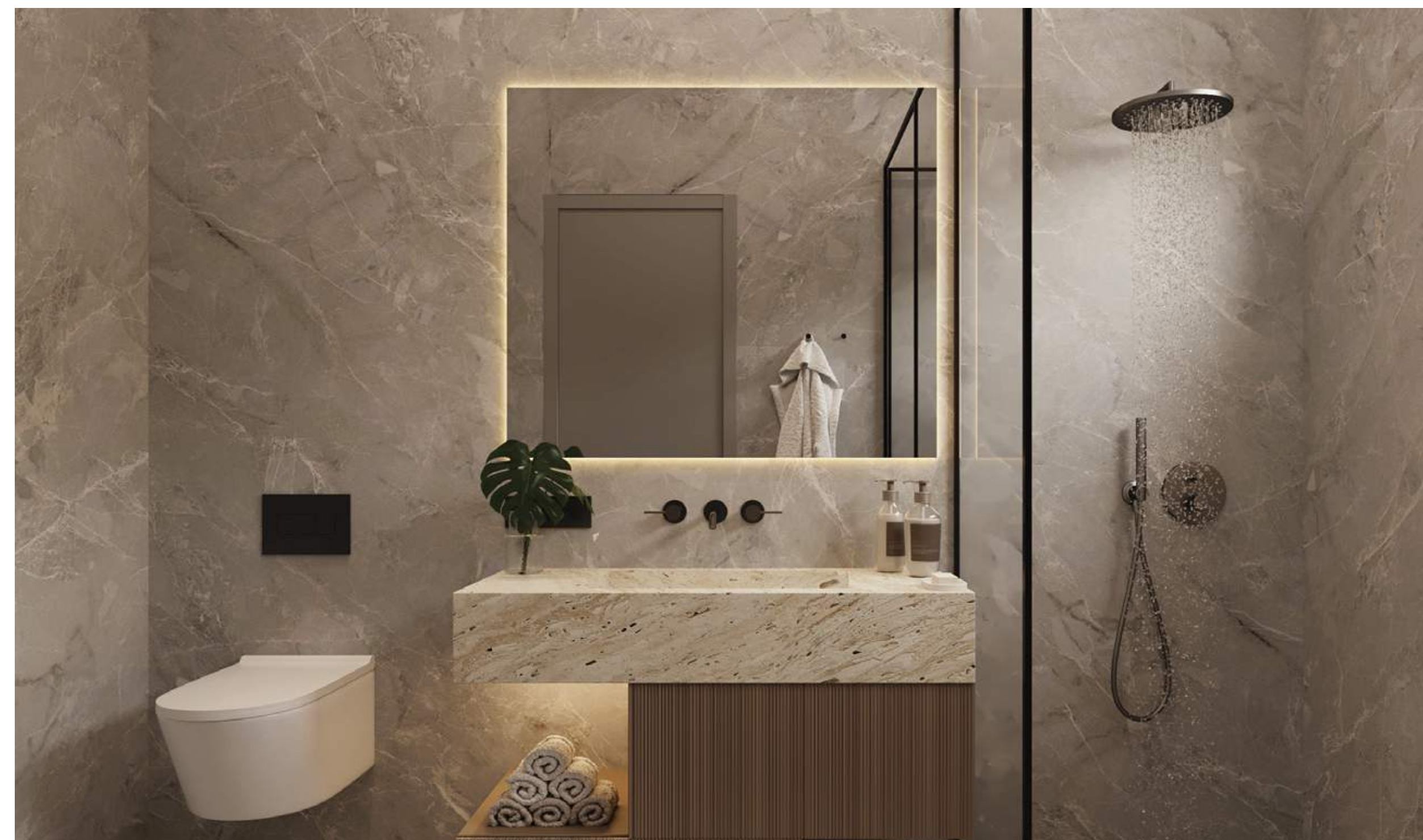
VISTA: COCINA | COMEDOR | SALA



VISTA: SALA | COMEDOR



VISTA: RECAMARA LOTUS



VISTA: BAÑO

01

LAS TERMINACIONES

Para la construcción se utilizan materiales naturales y modernos:

- Pintura blanca tropical para una sensación de frescura y ligereza
- Puertas de vidrio panorámicas para vistas sin obstáculos
- Piedra natural de coral para los suelos
- Diseño en hormigón pulido para un carácter contemporáneo
- Rocas negras locales para integrar la arquitectura con el entorno natural
- Fachadas decorativas con paneles de madera MDF para aportar calidez y textura al diseño

FACHADAS DECORATIVAS
MADERA MDF



HORMIGON
PULIDO

PIEDRA NATURAL
DE CORAL PARA SUELOS





LAS AMENIDADES

- *Tres piscinas*
(incluyendo piscina infantil y piscina con cascada)
- *Bar en la piscina y zona de descanso*
- *Zona fitness y espacio para yoga*
- *Área de juegos infantiles*
- *Amplio estacionamiento*
- *Seguridad 24/7 y videovigilancia*
- *Ascensor en el edificio Tulip*



VISTA: PISCINA | ÁREA SOCIAL



UNIDADES CON VISTAS PANORAMICAS

PLANES DE PAGO

RESERVA TU UNIDAD > USD 5,000

15% A LA FIRMA DEL CONTRATO



25% AL INICIO DE CONSTRUCCIÓN



25% COMPLETAR LA ESTRUCTURA PRINCIPAL



20% AL FINALIZAR LOS ACABADOS



15% A LA ENTREGA DE LLAVES

ENTREGA DEL COMPLEJO – DICIEMBRE 2026



PROCESO DE COMPRA

Asesoramiento legal completo durante todo el proceso

Opciones de financiamiento y pagos a plazos

Cocina con electrodomésticos (sin nevera), instalación de baños, se incluye en el precio de venta





Annabella Hill

Las Terrenas

CONTACTO

 _____

MÁS INFORMACIÓN

 Annabellahill.com